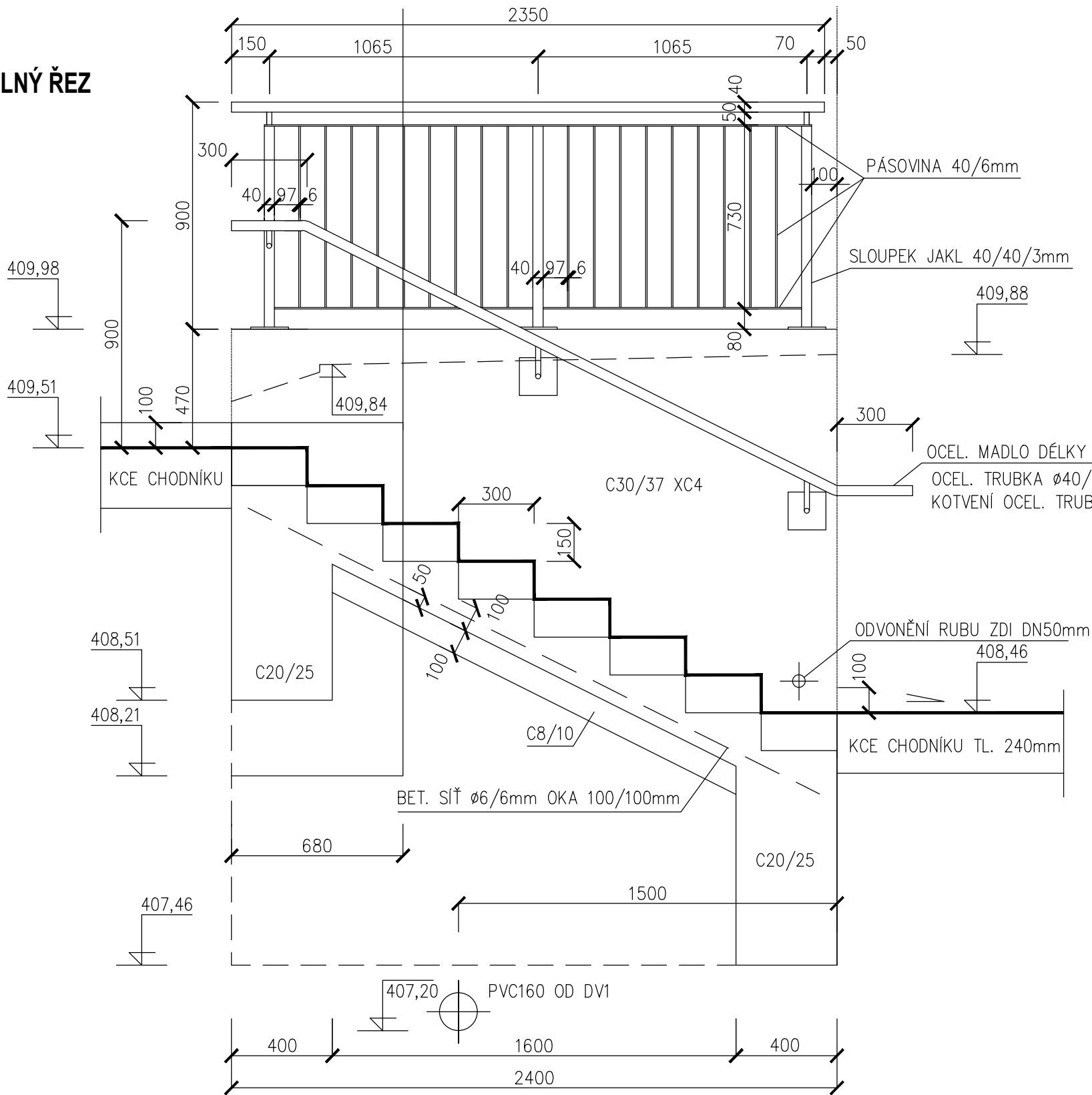
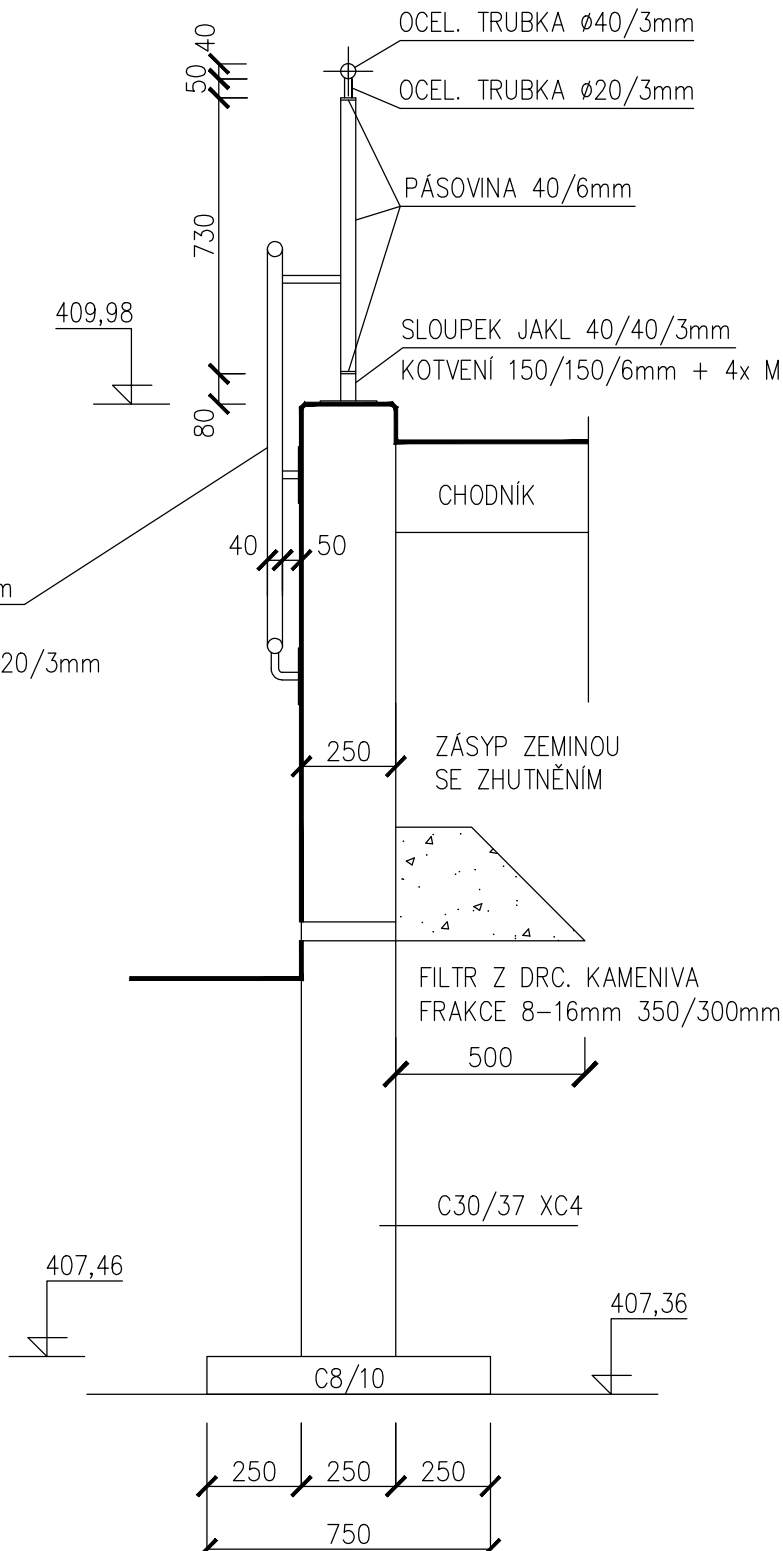


PODÉLNÝ ŘEZ



PŘÍČNÝ ŘEZ OZ A ZÁBRADLÍM



VŠECHNY OCELOVÉ KCE ŽÁROVĚ ZINKOVÁNY A OPATŘENY ZÁKLADNÍM A VRCHNÍM NÁTĚREM RAL 7016 ANTARCIT  
KONCOVÉ HRANY OCELOVÝCH KONSTRUKCÍ BUDOU ZAOBLENY S POLOMĚTEM 2mm

VNĚJŠÍ HRANY ZÍDKY ZKOSENY 10/10mm  
VZDUŠNÉ LICE OPĚRNÝCH ZÍDEK V KVALITĚ POHLEDOVÝ BETON

PREFABRIKOVANÉ SCHODY 150/300/1350 mm PÍSKOVANÝ POVRCH – 8 KS  
PRVNÍ A POSLEDNÍ SCHOD BAREVNĚ ODLIŠENY – BARVA BETONU ČERNÁ – POPIS TZ  
VŠE OSTATNÍ PŘÍRODNÍ BARVA BETONU

VÝZTUŽ BOČNÍCH ZÍDEK – 2x BET. SÍŤ ø6/6mm OKA 100/100mm

±0,000 = 408,46m BpV



GENERÁLNÍ PROJEKTANT

**PENTA PROJEKT s.r.o.**  
Mrštíkova 1166/12  
586 01 Jihlava  
IČ: 479 16 621  
+420 567 312 451  
www.pentaprojekt.cz  
penta@penta.ji.cz

**Nemocnice Karlovy Vary**  
**Stavební úpravy pro usazení PET-CT**

INVESTOR

**Karlovarský kraj**  
Závodní 353/88  
360 06 Karlovy Vary  
IČ: 708 91 168

**D2.010 Zpevněné plochy**

HLAVNÍ ARCHITEKT PROJEKTU  
**Ing. arch. Jaromír Homolka, CSc.**

HLAVNÍ INŽENÝR PROJEKTU  
**Ing. Aleš Prudký**

ZPRACOVATEL ČÁSTI PD

**PENTA PROJEKT s.r.o.**  
Mrštíkova 1166/12  
586 01 Jihlava  
IČ: 479 16 621  
+420 567 312 451  
penta@penta.ji.cz

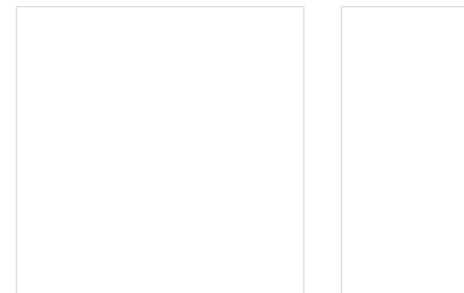
VEDOUcí PROJEKTANT  
**Ing. Arch. Jaromír Homolka, CSc.**

VYPRACOVAL  
**Jaroslav Krejčí**

KONTROLOVAL  
**Jaroslav Krejčí**

AUTORIZAČNÍ RAZÍTKO

ČÍSLO PARÉ



ČÍSLO VÝKRESU

REVIZE

NÁZEV VÝKRESU

**D2.010-13**

**R00**

**Schodiště**

ZAKÁZKOVÉ ČÍSLO

STUPEŇ PD

MĚŘÍTKO

FORMÁT

DATUM

2024-11

**DPS**

1 : 20

2x A4

11 / 2024

TENTO VÝKRES A JEHO DETAILS JSOU MAJETKEM ZHOTOVITELE A NESMÍ BÝT POUŽIT CELÝ ANI Z ČÁSTI BEZ JEHO PÍSEMNÉHO SOUHLASU (DLE ZÁKONA č. 121/2000 Sb.)

PŮDORYS

